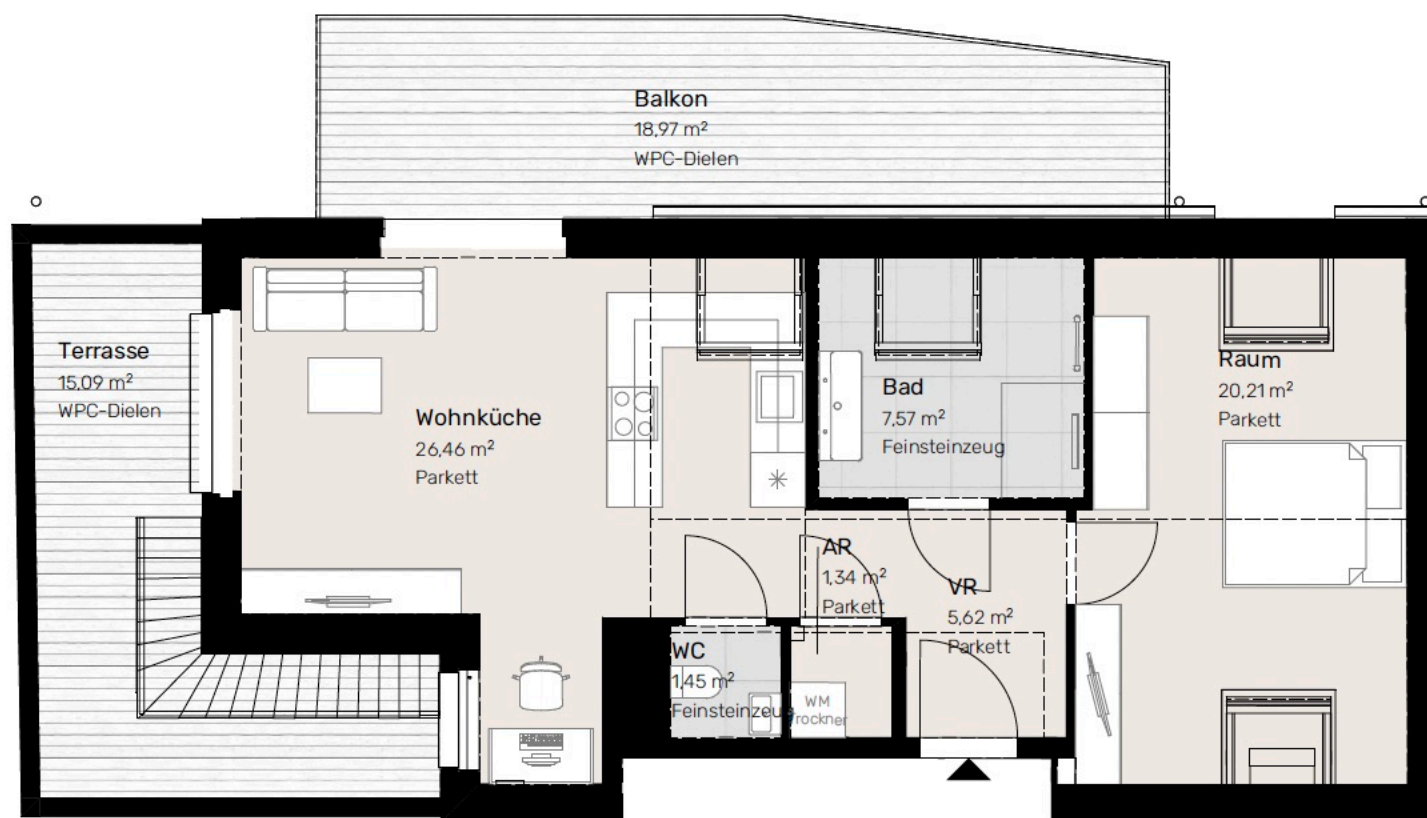
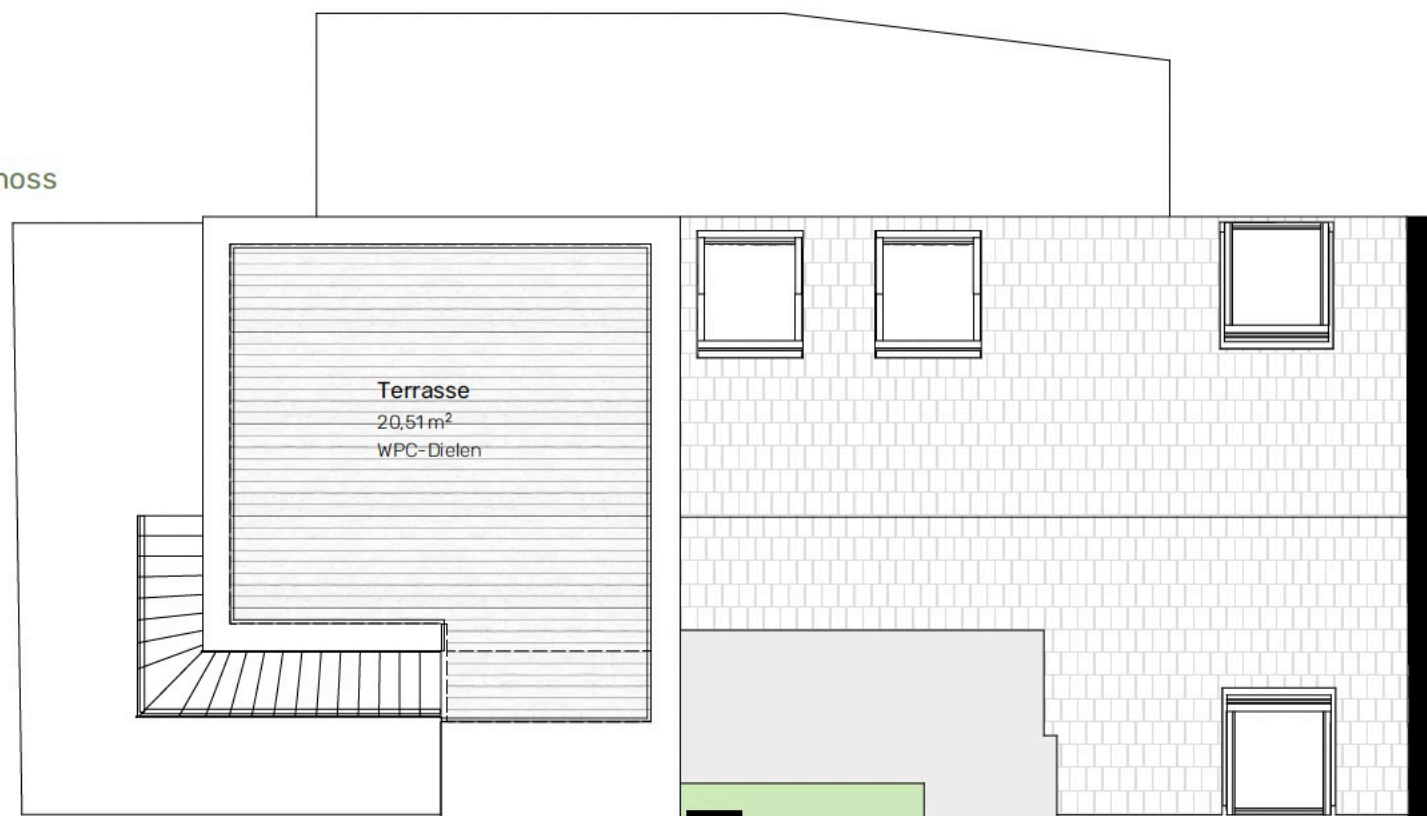


Grundsteingasse 8
1160 Wien

Stiege 2, Top 23
1. Dachgeschoss & 2. Dachgeschoss



LEBEN IN 1160

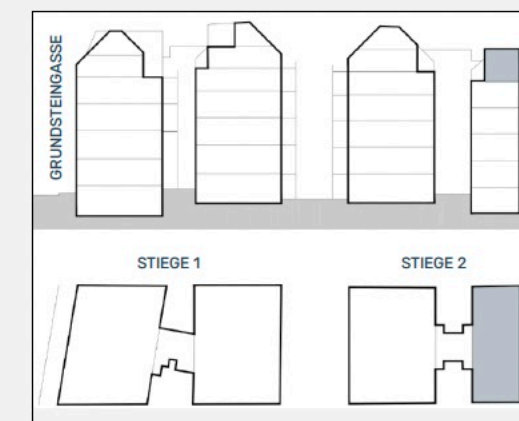
Vorraum	5,62 m ²
Wohnküche	26,46 m ²
Raum	20,21 m ²
Bad	7,57 m ²
WC	1,45 m ²
Abstellraum	1,34 m ²

WOHNNUTZFLÄCHE 62,65 m²

Balkon	18,97 m ²
Terrasse	15,09 m ²
Terrasse	20,51 m ²

FREIFLÄCHE 54,57 m²

GEWICHTETE FLÄCHE 89,94 m²



wohnungsplan

Vorbehaltlich technisch notwendiger Änderungen. Die angegebenen Quadratmeterwerte sind Circa-Maße. Maßtoleranzen bis 3% der Gesamtfläche sind möglich. Die Darstellung der Sanitärgegenstände ist symbolhaft. Die dargestellte Möblierung ist nur ein Vorschlag und nicht im Kaufpreis inkludiert.

Projekt GRU8 Immobilien KG
Kohlmarkt 8/1, 1010 Wien