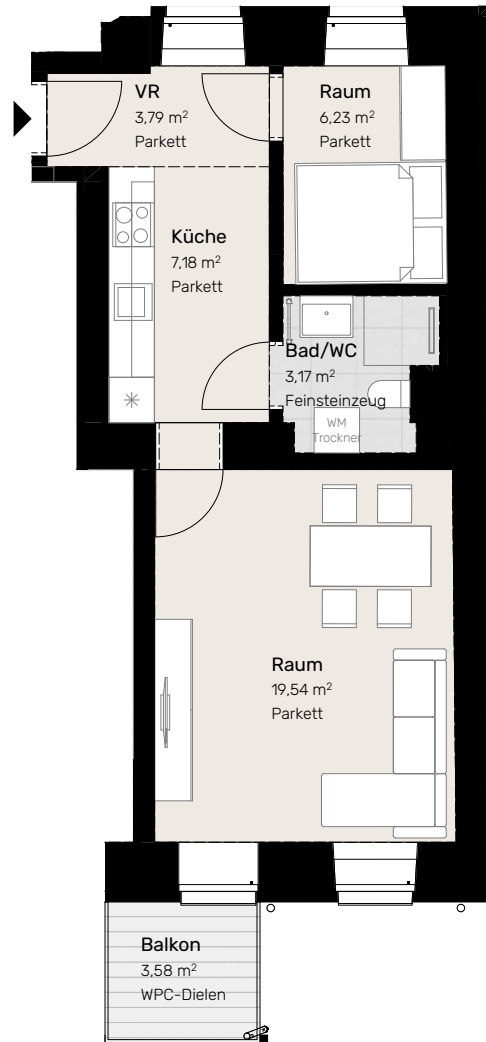


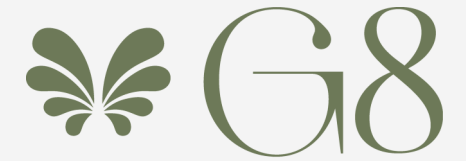
Grundsteingasse 8
1160 Wien

Stiege 2, Top 6
1. Obergeschoss



wohnungsplan

Vorbehaltlich technisch notwendiger Änderungen. Die angegebenen Quadratmeterwerte sind Circa-Maße. Maßtoleranzen bis 3% der Gesamfläche sind möglich. Die Darstellung der Sanitärgegenstände ist symbolhaft. Die dargestellte Möblierung ist nur ein Vorschlag und nicht im Kaufpreis inkludiert.



LEBEN IN 1160

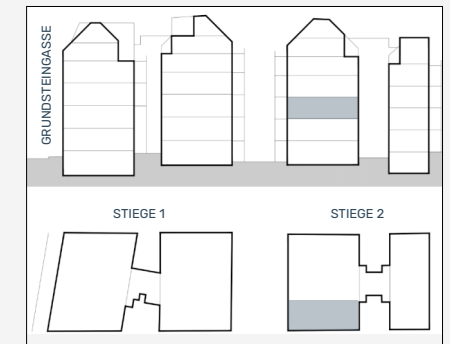
Vorraum	3,79 m ²
Küche	7,18 m ²
Raum	6,23 m ²
Raum	19,54 m ²
Bad/WC	3,17 m ²

WOHNNUTZFLÄCHE 39,91 m²

Balkon 3,58 m²

FREIFLÄCHE 3,58 m²

GEWICHTETE FLÄCHE 41,70 m²



Projekt GRU8 Immobilien KG

Kohlmarkt 8/1, 1010 Wien