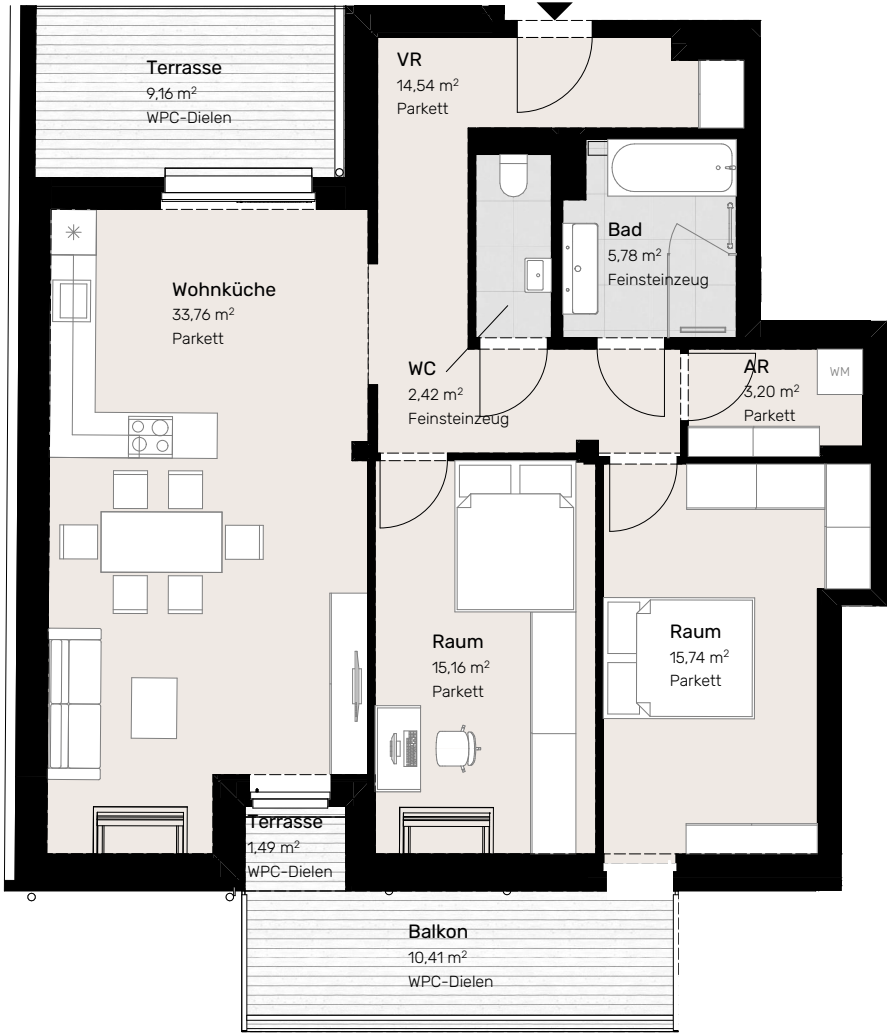


Grundsteingasse 8
1160 Wien

Stiege 2, Top 22
1. Dachgeschoss



LEBEN IN 1160



| | |
|-------------|----------------------|
| Vorraum | 14,54 m ² |
| Wohnküche | 33,76 m ² |
| Raum | 15,16 m ² |
| Raum | 15,74 m ² |
| Bad | 5,78 m ² |
| WC | 2,42 m ² |
| Abstellraum | 3,20 m ² |

WOHNNUTZFLÄCHE 90,60 m²

| | |
|----------|----------------------|
| Balkon | 10,41 m ² |
| Terrasse | 1,49 m ² |
| Terrasse | 9,16 m ² |

FREIFLÄCHE 21,06 m²



wohnungsplan

Vorbehaltlich technisch notwendiger Änderungen. Die angegebenen Quadrat-meterwerte sind Circa-Maße. Maßtoleranzen bis 3% der Gesamtfläche sind möglich. Die Darstellung der Sanitärgegenstände ist symbolhaft. Die dargestellte Möblierung ist nur ein Vorschlag und nicht im Kaufpreis inkludiert.



Projekt GRU8 Immobilien KG
Kohlmarkt 8/1, 1010 Wien