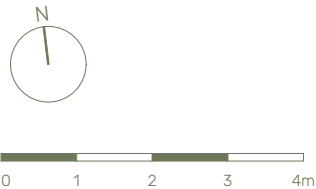
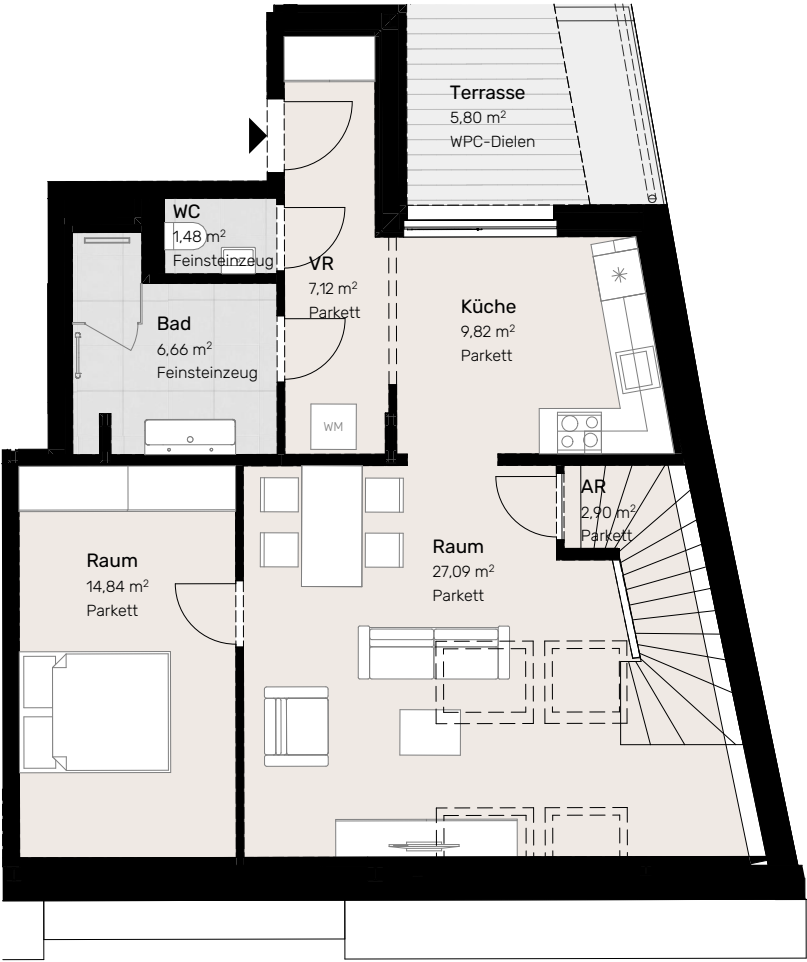
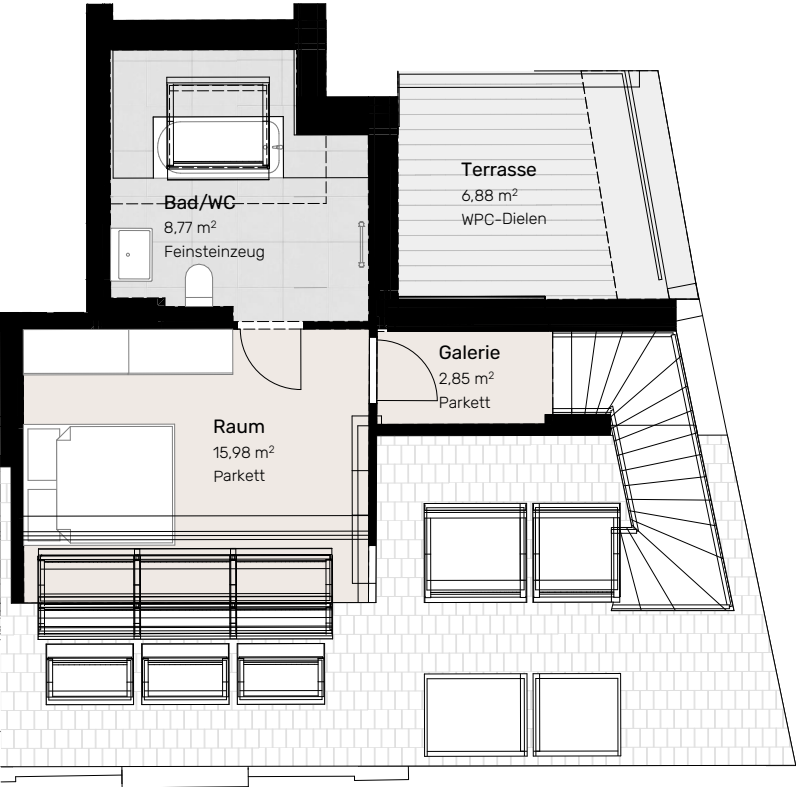


Grundsteingasse 8  
1160 Wien  
Stiege 1, TOP 22  
1. Dachgeschoss & 2. Dachgeschoss



LEBEN IN 1160



Vorraum	7,12 m²
Küche	9,82 m²
Raum	27,09 m²
Raum	14,84 m²
Bad	6,66 m²
WC	1,48 m²
Abstellraum	2,90 m²
Galerie	2,85 m²
Raum	15,98 m²
Bad/WC	8,77 m²

WOHNNUTZFLÄCHE 97,51 m²

Terrasse 5,80 m²  
Terrasse 6,88 m²

FREIFLÄCHE 12,68 m²

