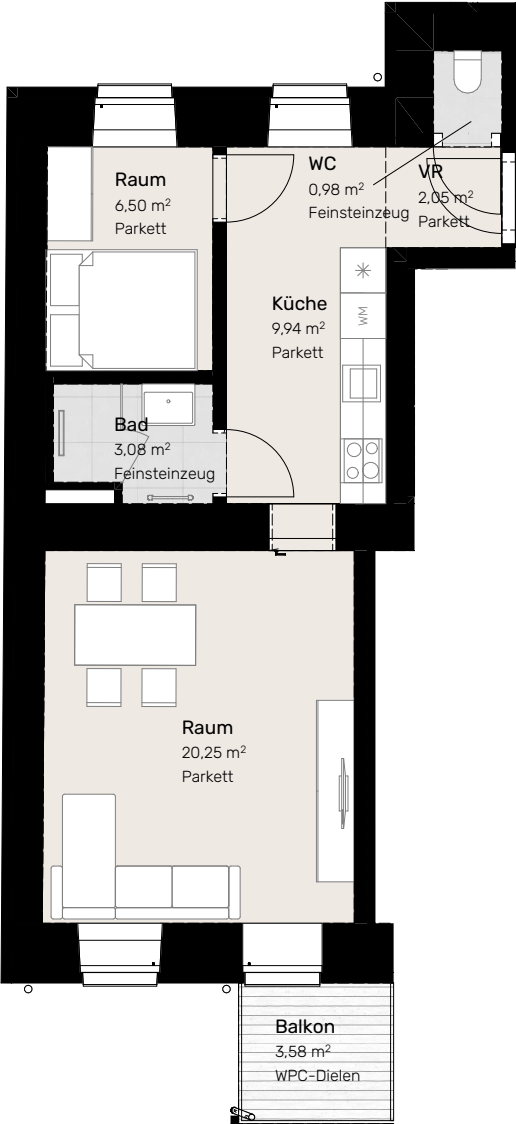
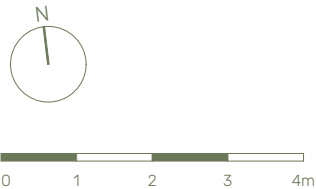


Grundsteingasse 8
1160 Wien

Stiege 2, Top 8
1. Obergeschoss



LEBEN IN 1160

Vorraum	2,05 m ²
Küche	9,94 m ²
Raum	6,50 m ²
Raum	20,25 m ²
Bad	3,08 m ²
WC	0,98 m ²

WOHNNUTZFLÄCHE 42,80 m²

Balkon 3,58 m²

FREIFLÄCHE 3,58 m²



wohnungsplan

Vorbehaltlich technisch notwendiger Änderungen. Die angegebenen Quadrat-meterwerte sind Circa-Maße, Maßtoleranzen bis 3% der Gesamtfläche sind möglich. Die Darstellung der Sanitärgegenstände ist symbolhaft. Die dargestellte Möblierung ist nur ein Vorschlag und nicht im Kaufpreis inkludiert.

Projekt GRU8 Immobilien KG
Kohlmarkt 8/1, 1010 Wien