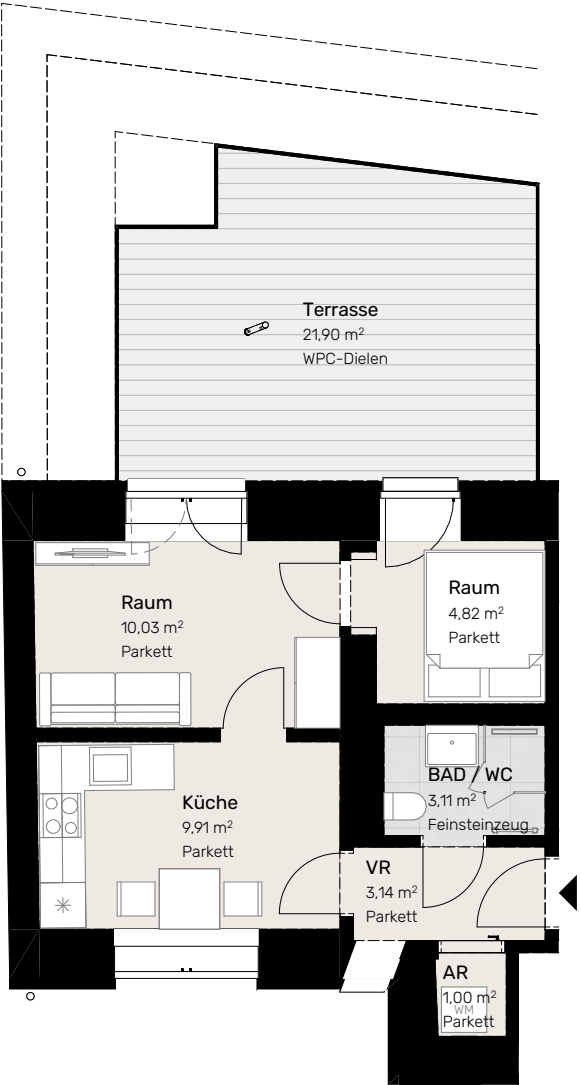


Grundsteingasse 8
1160 Wien
Stiege 2, Top 4
Erdgeschoss



wohnungsplan

Vorbehaltlich technisch notwendiger Änderungen. Die angegebenen Quadratmeterwerte sind Circa-Maße. Maßtoleranzen bis 3% der Gesamtfläche sind möglich. Die Darstellung der Sanitärgegenstände ist symbolhaft. Die dargestellte Möblierung ist nur ein Vorschlag und nicht im Kaufpreis inkludiert.



LEBEN IN 1160

Vorraum	3,14 m ²
Küche	9,91 m ²
Raum	10,03 m ²
Raum	4,82 m ²
Bad/WC	3,11 m ²
Abstellraum	1,00 m ²

WOHNNUTZFLÄCHE 32,01 m²

Terrasse 21,90 m²

FREIFLÄCHE 21,90 m²



Projekt GRU8 Immobilien KG
Kohlmarkt 8/1, 1010 Wien