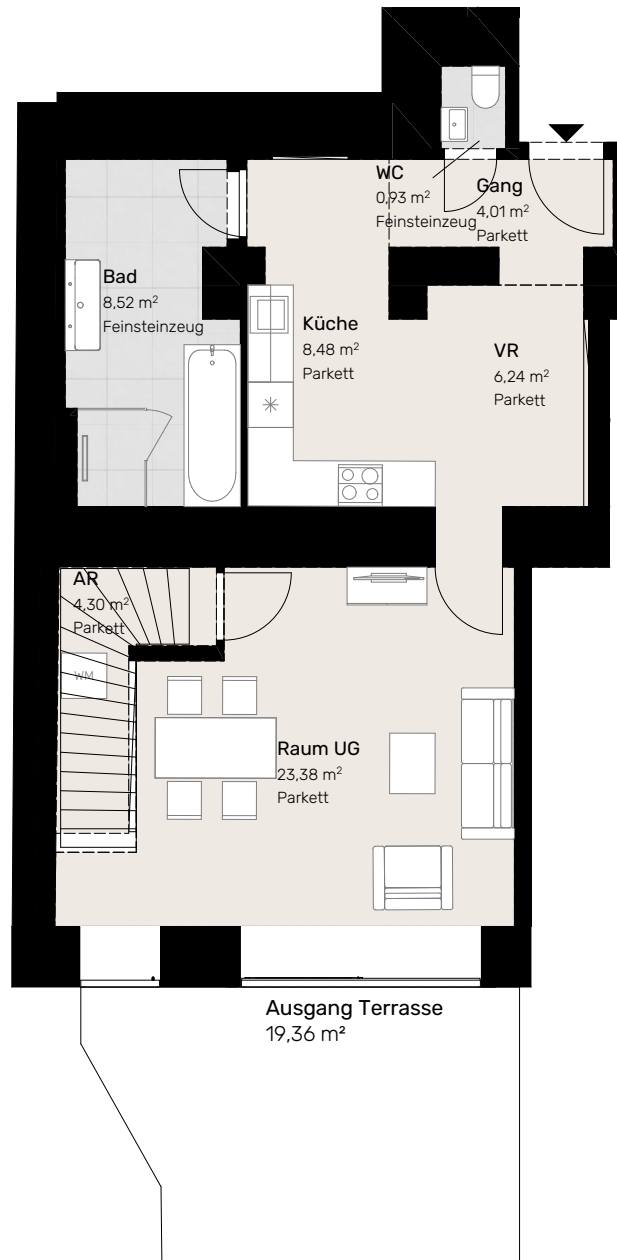
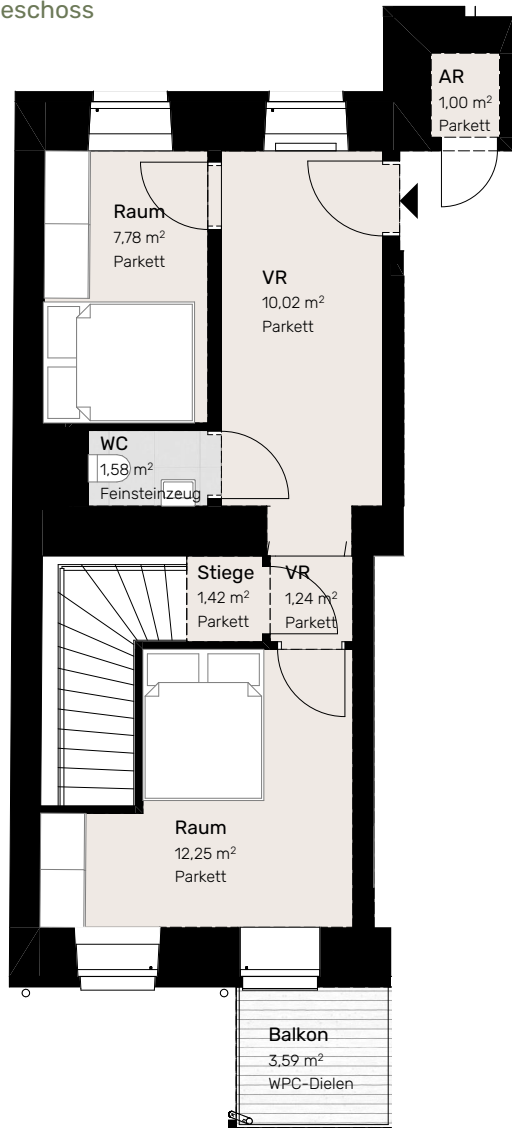


Grundsteingasse 8
1160 Wien
Stiege 2, Top 3
Untergeschoss, Erdgeschoss



wohnungsplan

Vorbehaltlich technisch notwendiger Änderungen. Die angegebenen Quadratmeterwerte sind Circa-Maße. Maßtoleranzen bis 3% der Gesamtfläche sind möglich. Die Darstellung der Sanitärgegenstände ist symbolhaft. Die dargestellte Möblierung ist nur ein Vorschlag und nicht im Kaufpreis inkludiert.



LEBEN IN 1160

Vorraum	10,02 m ²
Vorraum	1,24 m ²
Stiege	1,42 m ²
Raum	7,78 m ²
Raum	12,25 m ²
WC	1,58 m ²
Abstellraum	1,00 m ²
Gang	4,01 m ²
Vorraum	6,24 m ²
Küche	8,48 m ²
Raum UG	23,38 m ²
Bad	8,52 m ²
WC	0,93 m ²
Abstellraum	4,30 m ²

WOHNNUTZFLÄCHE 91,15 m²

Balkon	3,59 m ²
Terrasse	19,36 m ²

FREIFLÄCHE 22,95 m²



Projekt GRU8 Immobilien KG
Kohlmarkt 8/1, 1010 Wien