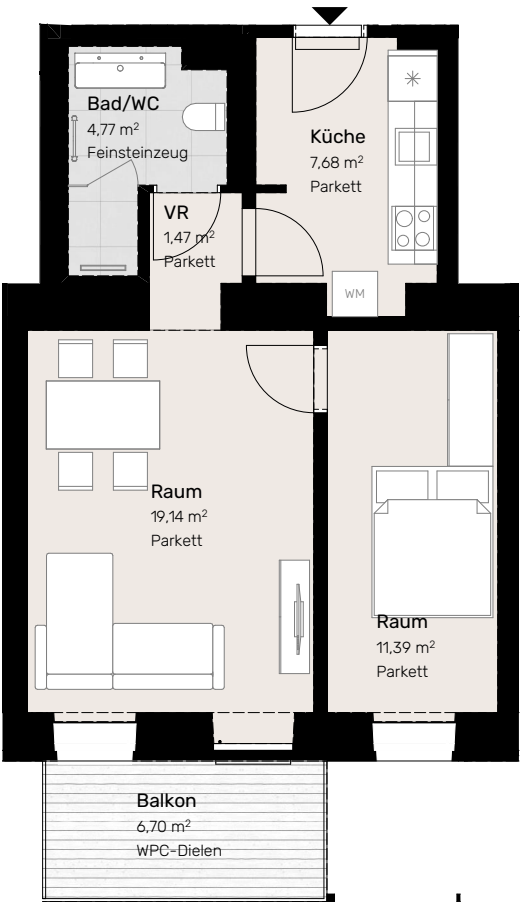
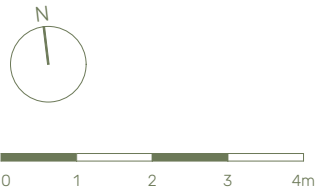


Grundsteingasse 8
1160 Wien

Stiege 2, Top 17
3. Obergeschoss



LEBEN IN 1160

Küche	7,68 m ²
Vorraum	1,47 m ²
Raum	19,14 m ²
Raum	11,39 m ²
Bad/WC	4,77 m ²

WOHNNUTZFLÄCHE 44,45 m²

Balkon 6,70 m²

FREIFLÄCHE 6,70 m²



wohnungsplan

Vorbehaltlich technisch notwendiger Änderungen. Die angegebenen Quadrat-meterwerte sind Circa-Maße, Maßtoleranzen bis 3% der Gesamtfläche sind möglich. Die Darstellung der Sanitärgegenstände ist symbolhaft. Die dargestellte Möblierung ist nur ein Vorschlag und nicht im Kaufpreis inkludiert.

Projekt GRU8 Immobilien KG
Kohlmarkt 8/1, 1010 Wien