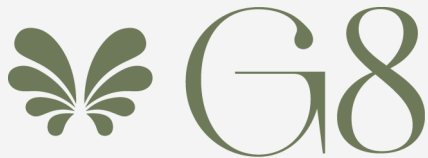
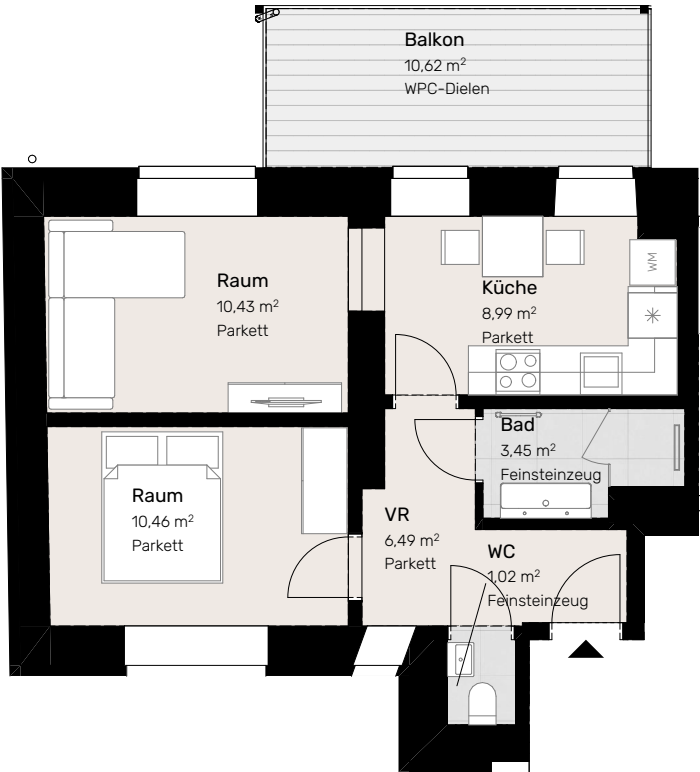


Grundsteingasse 8
1160 Wien

Stiege 2, Top 14
2. Obergeschoss



LEBEN IN 1160



wohnungsplan

Vorbehaltlich technisch notwendiger Änderungen. Die angegebenen Quadrat-meterwerte sind Circa-Maße, Maßtoleranzen bis 3% der Gesamtfläche sind möglich. Die Darstellung der Sanitärgegenstände ist symbolhaft. Die dargestellte Möblierung ist nur ein Vorschlag und nicht im Kaufpreis inkludiert.

Vorraum	6,49 m²
Küche	8,99 m²
Raum	10,46 m²
Raum	10,43 m²
Bad	3,45 m²
WC	1,02 m²

WOHNNUTZFLÄCHE 40,84 m²

Balkon 10,62 m²

FREIFLÄCHE 10,62 m²



Projekt GRU8 Immobilien KG
Kohlmarkt 8/1, 1010 Wien