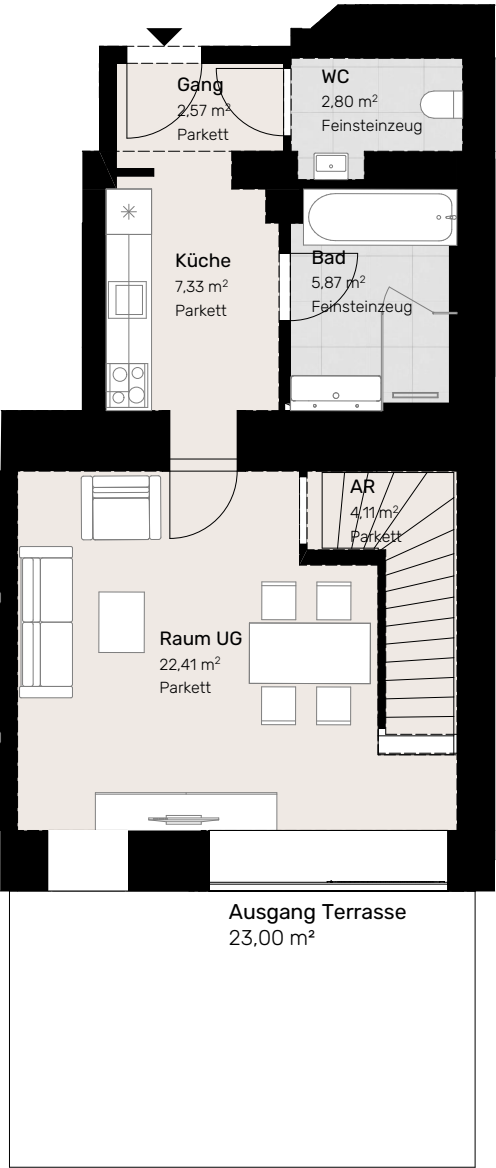
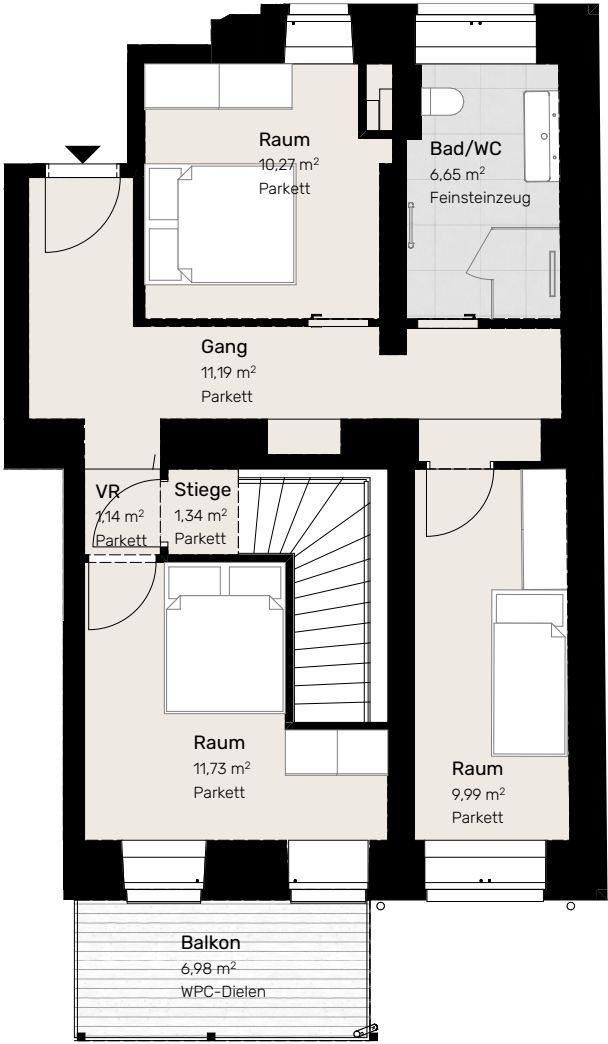


Grundsteingasse 8  
1160 Wien  
Stiege 2, Top 1  
Untergeschoss, Erdgeschoss



LEBEN IN 1160

Gang	11,19 m <sup>2</sup>
Vorraum	1,14 m <sup>2</sup>
Stiege	1,34 m <sup>2</sup>
Raum	11,73 m <sup>2</sup>
Raum	9,99 m <sup>2</sup>
Bad/WC	6,65 m <sup>2</sup>
Raum	10,27 m <sup>2</sup>
Gang	2,57 m <sup>2</sup>
Küche	7,33 m <sup>2</sup>
Raum UG	22,41 m <sup>2</sup>
Bad	5,87 m <sup>2</sup>
WC	2,80 m <sup>2</sup>
Abstellraum	4,36 m <sup>2</sup>

WOHNNUTZFLÄCHE 97,40 m<sup>2</sup>

Balkon 6,98 m<sup>2</sup>  
Terrasse 23,00 m<sup>2</sup>

FREIFLÄCHE 29,98 m<sup>2</sup>

