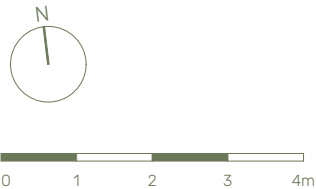
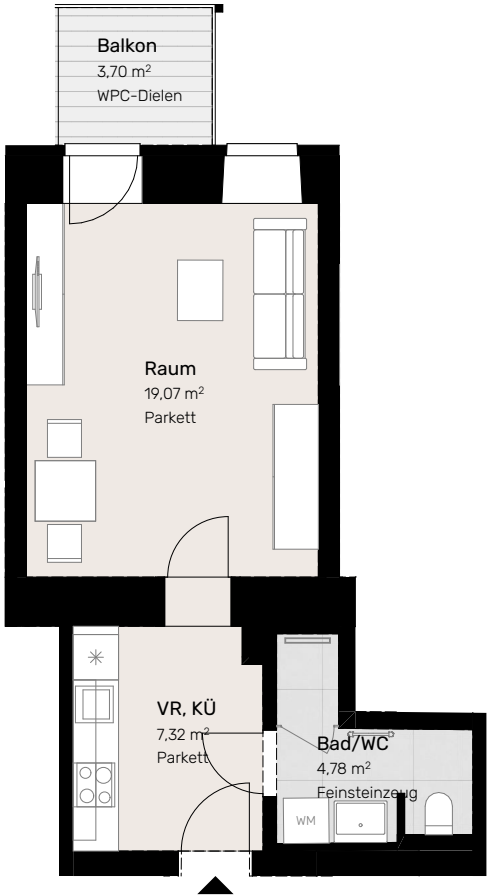


Grundsteingasse 8
1160 Wien
Stiege 1, TOP 2
Erdgeschoss



wohnungsplan

Vorbehaltlich technisch notwendiger Änderungen. Die angegebenen Quadratmeterwerte sind Circa-Maße. Maßtoleranzen bis 3% der Gesamtfläche sind möglich. Die Darstellung der Sanitärgegenstände ist symbolhaft. Die dargestellte Möblierung ist nur ein Vorschlag und nicht im Kaufpreis inkludiert.



LEBEN IN 1160

| | |
|----------------|----------------------|
| Vorraum | 7,32 m ² |
| Raum | 19,07 m ² |
| Bad/WC | 4,78 m ² |
| <hr/> | |
| WOHNNUTZFLÄCHE | 31,17 m ² |
| Balkon | 3,70 m ² |
| <hr/> | |
| FREIFLÄCHE | 3,70 m ² |



Projekt GRU8 Immobilien KG
Kohlmarkt 8/1, 1010 Wien