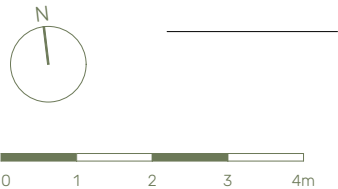
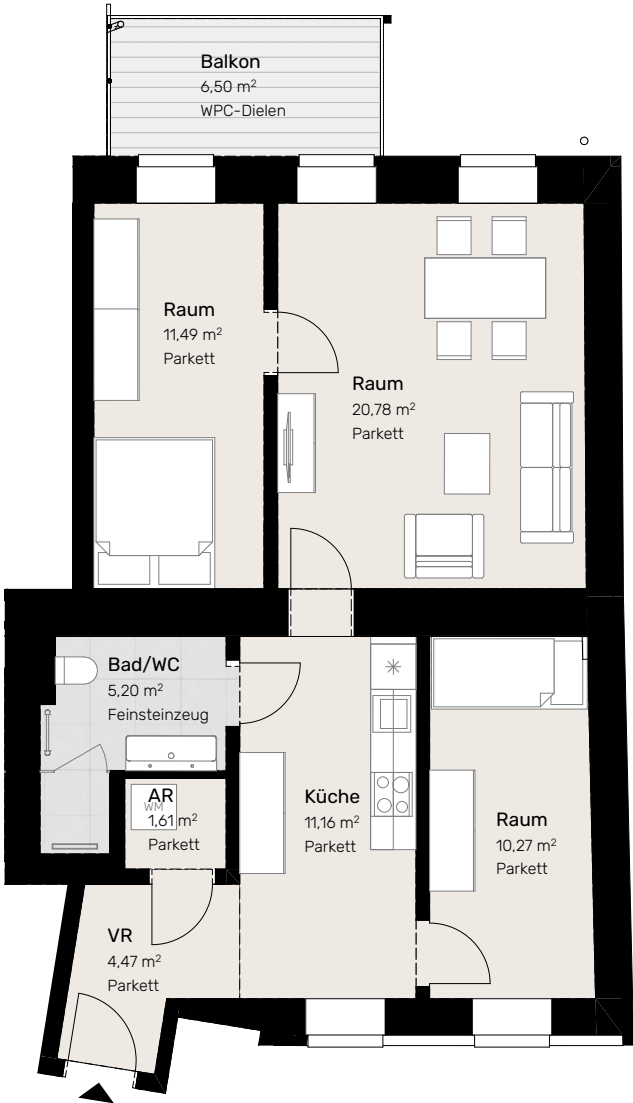


Grundsteingasse 8
1160 Wien

Stiege 1, TOP 16
3. Obergeschoss



wohnungsplan



LEBEN IN 1160

Vorraum	4,47 m ²
Küche	11,16 m ²
Raum	10,27 m ²
Raum	20,78 m ²
Raum	11,49 m ²
Bad/WC	5,20 m ²
Abstellraum	1,61 m ²

WOHNNUTZFLÄCHE 64,98 m²

Balkon 6,50 m²

FREIFLÄCHE 6,50 m²



Projekt GRU8 Immobilien KG
Kohlmarkt 8/1, 1010 Wien

Vorbehaltlich technisch notwendiger Änderungen. Die angegebenen Quadrat-meterwerte sind Circa-Maße, Maßtoleranzen bis 3% der Gesamtfläche sind möglich. Die Darstellung der Sanitärgegenstände ist symbolhaft. Die dargestellte Möblierung ist nur ein Vorschlag und nicht im Kaufpreis inkludiert.